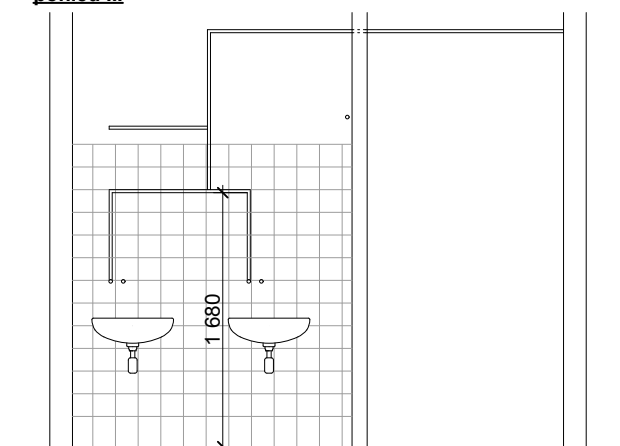



LEGENDA MÍSTNOSTI:

OZN.	NÁZEV MÍSTNOSTI	PLOCHA (m ²)	PODLAHA	STĚNY
1.01	PŘEDSÍŇ	2,17	KERAM. DLAŽBA	VOŠ + KERAM. OBKLAD 2,0 m
1.02	PŘEDSÍŇ	2,70	KERAM. DLAŽBA	VOŠ + KERAM. OBKLAD 2,0 m
1.03	WC DÍVKY	1,21	KERAM. DLAŽBA	VOŠ + KERAM. OBKLAD 2,0 m
1.04	WC DÍVKY	1,23	KERAM. DLAŽBA	VOŠ + KERAM. OBKLAD 2,0 m
1.05	WC UČITELÉ	1,47	KERAM. DLAŽBA	VOŠ + KERAM. OBKLAD 2,0 m

pohled III



Zodpovědný projektant :		Vypracoval :		<div> Oldřichovice 788 739 61 Třinec tel. 777 209 471</div>	
Ing. arch. Alena Vojtechovská		Martina Prymusová			
Stupeň dokumentace :	Dokumentace pro provádění stavby				
Investor stavby :	Město Třinec - prostřednictvím: ZŠ Karpentná, Karpentná				
Stavba : ZŠ Karpentná - stavební úpravy WC ve 2.NP				Část PD :	-
				Datum :	02/2016
				Měřítko :	1:25
Obsah : Stávající stav WC dívky - rozvody vody				Číslo výkresu :	6